

## Liggeadfærd hos goldkøer i to forskellige opstaldningssystemer

En ny undersøgelse viser, at goldkøer, som er opstaldet i fællesbokse med et liggeareal med dybstrøelse, har flere positurskift, men ikke længere liggetid, end goldkøer opstaldet i traditionelle sengebåse. De flere positurskift kan være et udtryk for, at dybstrøelsen giver køerne større bevægelsesfrihed.

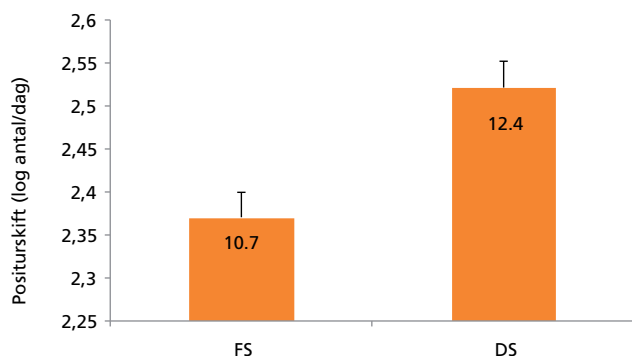
Traditionelt har man undersøgt, hvordan forskellige opstaldningsmiljøer påvirker malkekvægs liggeadfærd i laktionsperioden. Der er til gengæld kun sparsom viden om køers adfærd i overgangsperioden omkring kælvning (defineret som 3 uger før kælvning til 3 uger efter kælvning), hvor køerne er ekstra følsomme. I overgangsperioden undergår køer både fysiologiske

og adfærdsmæssige ændringer på kort tid, og det er muligt, at de har behov for en anden opstaldning med et mere blødt og skridsikkert underlag i denne periode. De fleste køer opstaldes i hold med sengebåse indtil de flyttes til en kælvningsboks. Formålet med dette studie var at undersøge effekten af et liggeareal med dybstrøelse sammenlignet med sengebåse på goldkøers liggeadfærd.

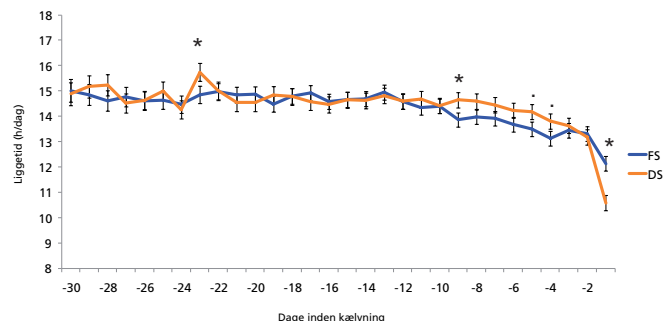
### Forsøget ved Kvægbrugets Forsøgscenter

I alt indgik 122 Holstein-køer i forsøget ved Kvægbrugets Forsøgscenter. Alle køer blev afgoldet i hold med spaltegulv og sengebåse 8 uger før forventet kælvning. Fire uger før forventet kælvning, blev de placeret i et hold enten med sengebåse og spaltegulv eller et liggeareal med dybstrøelse. I begge hold var der spaltegulv bag





Figur 1. Middelværdi ± SE positurskift (log antal/dag) for køer i sengebåse (FS, n = 54) og på dybstrøelse (DS, n = 50). Tilbagetransformeret værdi er skrevet i figuren.



Figur 2. Middelværdi ± SE liggetid (min/dag) for køer i sengebåse (FS, n = 54) og på dybstrøelse (DS, n = 50).

foderkasserne. Der blev registreret liggetid og antal positurskift (skift mellem står og ligger) indtil dagen inden køerne blev flyttet til enkelt kælvningsbokse.

### Flere positurskift i dybstrøelsen

Forsøget viste, at der ikke var forskel på den totale liggetid mellem de to behandlinger de sidste 4 uger inden kælvning. I begge hold lå køerne ned i lang tid (Figur 1). At der ikke var nogen forskel på liggetid mellem de to behandlinger kan muligvis skyldes en generel høj motivation til at ligge ned sidst i goldperioden eller, at sengebåsene har samme komfort som dybstrøelsen.

Derimod var der en effekt på antal positurskift, hvor køerne på dybstrøelse havde flere positurskift sammenlignet med køerne i sengebåsene. Dette kan skyldes at underlaget er mere skridsikkert og blødt, og at der ikke er inventar som begrænser bevægelsesfriheden, når koen rejser sig.



#### Flere oplysninger

Magnus Campler,  
Aarhus Universitet

[Magnus.Campler@agrsci.dk](mailto:Magnus.Campler@agrsci.dk)